



**ТелеБиллинг. Руководство администратора.**

Сайт: <http://asksoft.net/telebiling.htm>

Тех.поддержка: [support@asksoft.net](mailto:support@asksoft.net)

---

## Оглавление

|  |                   |
|--|-------------------|
| <a href="#">Оглавление.....</a>                                | <a href="#">1</a> |
| <a href="#">Список сокращений.....</a>                         | <a href="#">2</a> |
| <a href="#">Установка в однопользовательском режиме.....</a>   | <a href="#">2</a> |
| <a href="#">Установка в многопользовательском режиме.....</a>  | <a href="#">2</a> |
| <a href="#">Работа через Интернет.....</a>                     | <a href="#">3</a> |
| <a href="#">Резервное копирование БД.....</a>                  | <a href="#">3</a> |
| <a href="#">Работа со встроенными средствами.....</a>          | <a href="#">3</a> |
| <a href="#">Внешняя утилита резервного копирования БД.....</a> | <a href="#">4</a> |



## Список сокращений

ПО – программное обеспечение

БД – база данных

## Установка в однопользовательском режиме

Установка программы в однопользовательском режиме для использования на настольном компьютере проста и незамысловата. Надо скачать и установить **4** файла:

1. <http://asksoft.net/Download/Firebird-1.5.exe>
2. <http://asksoft.net/Download/CommonDLLs.exe>
3. <http://asksoft.net/Download/AskTools.exe>
4. <http://asksoft.net/Download/TeleBilling.exe>

## Установка в многопользовательском режиме

Для работы многих компьютеров с единой БД следует:

1. На сервере установить программу, как описано в предыдущем пункте (**4** файла)
2. На каждом пользовательском компьютере, который планируется подключить к БД **ТелеБиллинга**, расположенной на сервере, установить **3** файла:
  - a. <http://asksoft.net/Download/CommonDLLs.exe>
  - b. <http://asksoft.net/Download/AskTools.exe>
  - c. <http://asksoft.net/Download/TeleBilling.exe>
3. На запрос программы – ввести имя сервера или его IP-адрес – см. рис. 1

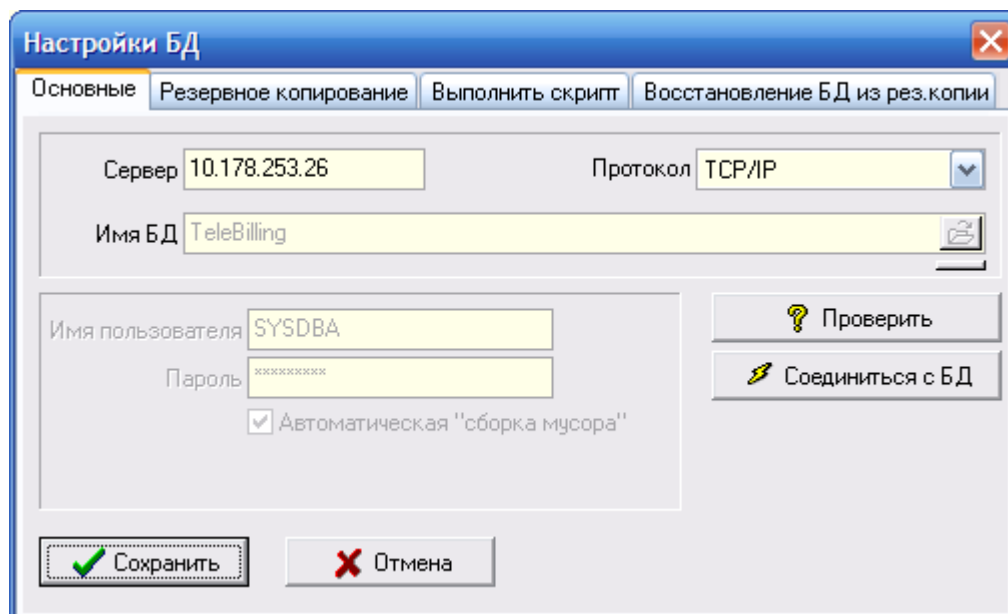


Рис. 1



## Работа через Интернет

Программа способна нормально работать не только в локальной сети, но и через интернет. Для этого как сервер, так и рабочие компьютеры пользователей должны быть постоянно подключены к интернету.

У сервера должен быть постоянный IP-адрес. А на каждом пользовательском компьютере требуется в настройках БД указать имя или IP-адрес сервера и протокол обмена «TCP/IP», как показано на рис. 1

Теперь, при наличии подключения к интернету, компьютеры пользователей будут работать с единой базой данных, расположенной на сервере, который может находиться на соседней улице или даже в другом городе.

Если в вашей сети используется **брандмауэр**, его средствами откройте порт **3050** как на сервере, так и на всех клиентских компьютерах, иначе программа на клиентских компьютерах может жаловаться, что не может соединиться с базой данных.

## Резервное копирование БД

Невозможно переоценить важность резервирования данных. Если восстановить (переустановить) программу на пользовательском компьютере не представляет сложности, то потерянные данные могут обернуться потерями вполне материальными.

В **ТелеБиллинге** этим вопросам уделяется большое внимание.

## Работа со встроенными средствами

Пользователю с правами администратора доступен пункт меню «Программа/Настройки БД».

На закладке «Резервное копирование» можно как вручную создать резервную копию, так и запланировать автоматическое выполнение этого действия – см. рис. 2.

В заданной папке периодически будут создаваться резервные копии базы данных. Но переполнения диска не произойдёт, т.к. в папке будут храниться копии только за последние 7 дней; более старые будут автоматически удаляться.

На закладке «Восстановление БД из рез. копии» можно, выбрав актуальную копию из списка, восстановить из неё БД – см. рис. 3. Понятно, что в этот момент никто из пользователей не должен работать с программой.

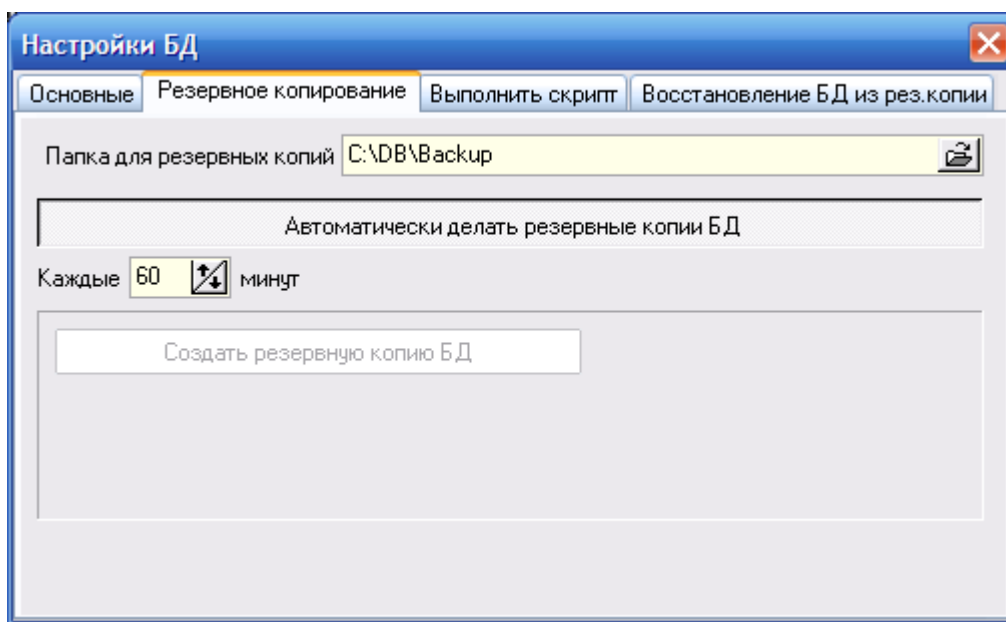


Рис. 2

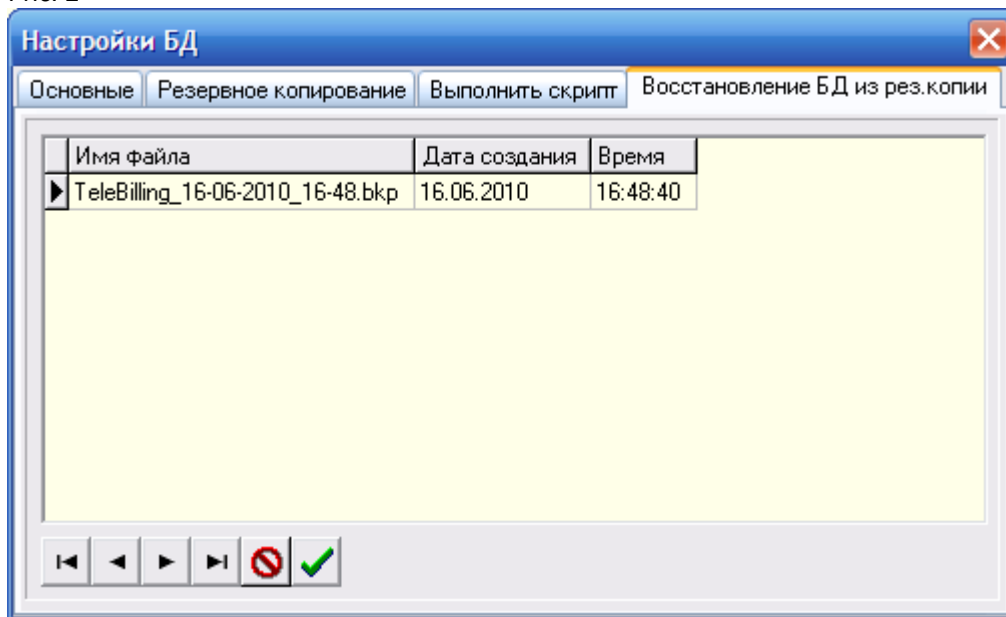


Рис. 2

## Внешняя утилита резервного копирования БД

Резервирование встроенными средствами не всегда удобно. Если ваша БД расположена на выделенном сервере, вы можете автоматизировать создание резервных копий БД, скачав и установив небольшую утилиту: <http://asksoft.net/Download/nnCron.exe>

После инсталляции и перезагрузки сервер станет автоматически ежечасно резервировать БД. При этом не требуется, чтобы **ТелеБиллинг** был запущен.

Резервные копии будут храниться за последние 7 дней, более старые будут автоматически удаляться, чтобы не произошло переполнение диска.

Папка, в которой находится БД, прописана в переменной среды "ASK\_DB\_DIR".

Папка, в которую следует складывать рез. копии, определена переменной среды "ASK\_BACKUP\_DIR"; желательно, чтобы эта папка располагалась на другом диске, не C:



Редактируются эти переменные здесь: щелчок правой кнопкой мышки на значке "Мой компьютер", далее - Свойства/Дополнительно/Кнопка "Переменные среды" - см. рис. 3

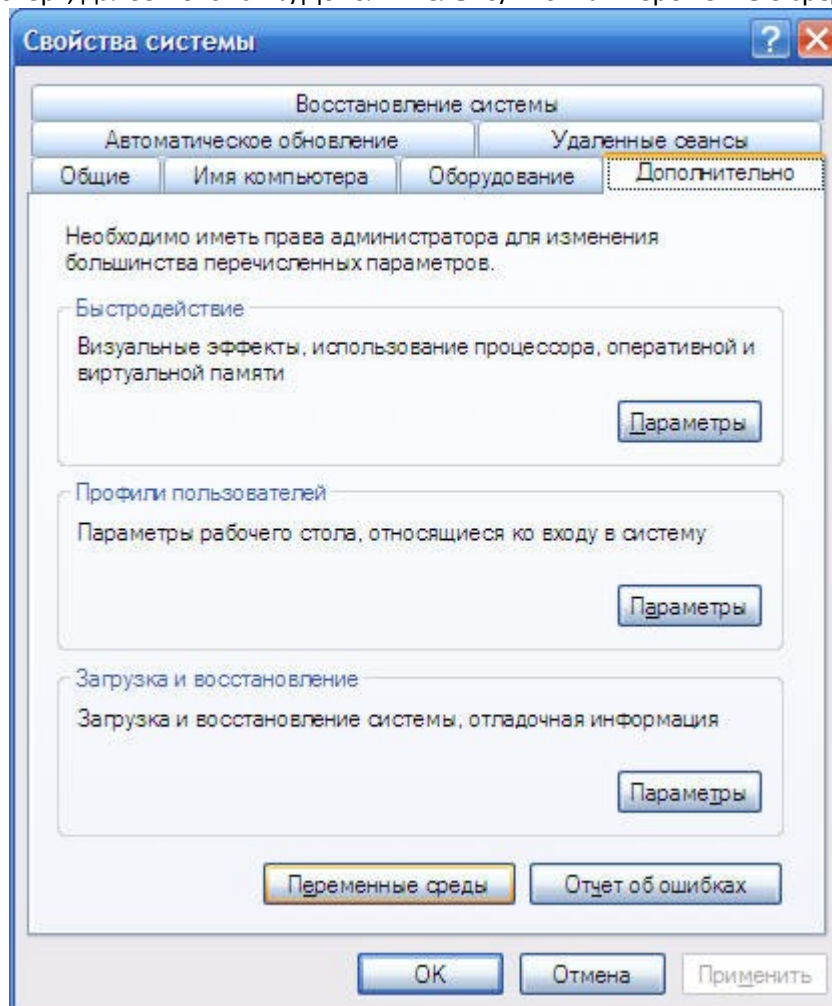


Рис. 3



**ТелеБиллинг. Руководство администратора.**

Сайт: <http://asksoft.net/telebiling.htm>

Тех.поддержка: [support@asksoft.net](mailto:support@asksoft.net)

---

## Сканеры

Для использования с **ТелеБиллингом** подходят любые сканеры одномерных (линейных) штрих-кодов, начиная с самых простейших. По принципу действия сканеры бывают светодиодные (самые простые и дешёвые), лазерные и сканеры с фотоматрицей (самые дорогие).

По способу подключения к компьютеру (интерфейсу) сканеры бывают: включаемые в клавиатурный порт (через переходник), включаемые в СОМ-порт и USB-модели.

**ТелеБиллинг** может работать с двумя перечисленными интерфейсами: клавиатурным и СОМ-портом. Практически все USB-сканеры имеют режим эмуляции (имитации) этих режимов, поэтому для работы подойдёт любая модель сканера.

Стоимость сканеров колеблется от **2 500** до **5 500** рублей. Приобрести их можно в любом магазине оргтехники.

Мы рекомендуем сканеры, включаемые в СОМ-порт.